



**SIBs**  
**CO** Invertimos  
en resultados

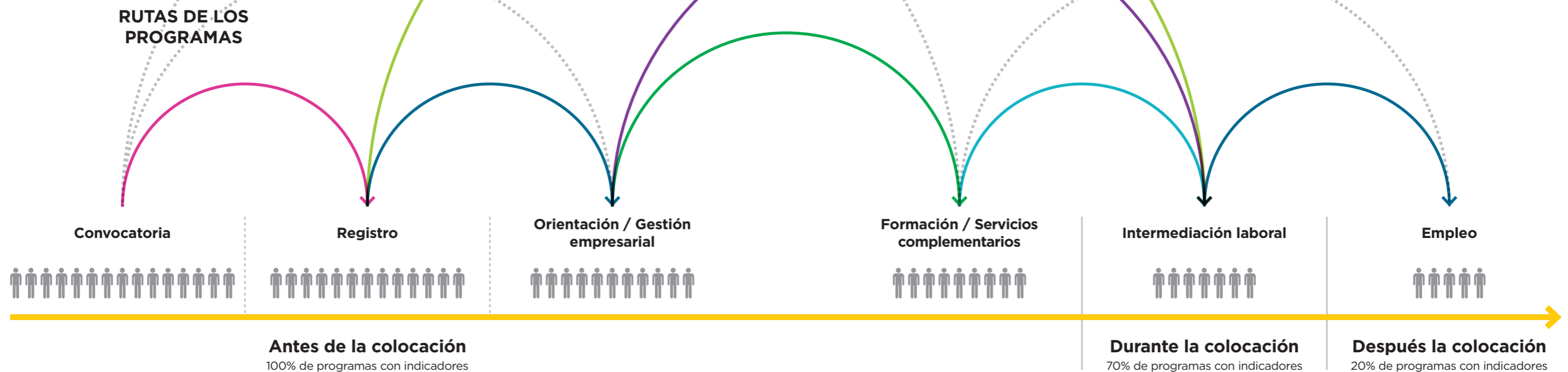
# ¿CÓMO MEJORAR LA EFECTIVIDAD DE LOS PROGRAMAS SOCIALES?

BONOS DE  
IMPACTO SOCIAL

# ¿CÓMO MEJORAR LA EFECTIVIDAD DE LOS PROGRAMAS SOCIALES?

BONOS DE  
IMPACTO SOCIAL

# LOS PROGRAMAS BUSCAN LO MISMO, PERO LO HACEN DE MANERA DISTINTA



La ruta varía dependiendo de cada programa, pero existen elementos comunes.

⚠ Falta mucha articulación:

**FORTALECIMIENTO**

Algunos programas tienen un mayor énfasis en el fortalecimiento de competencias de la población a través de formación o capacitación.

**INTERMEDIACIÓN**

Mientras que otros programas hacen un mayor énfasis en actividades de intermediación laboral o gestión empresarial.

**RUTAS**

No todos siguen la misma ruta ni incluyen las mismas actividades.

**POBLACIONES**

No todos los programas atienden a la misma población.

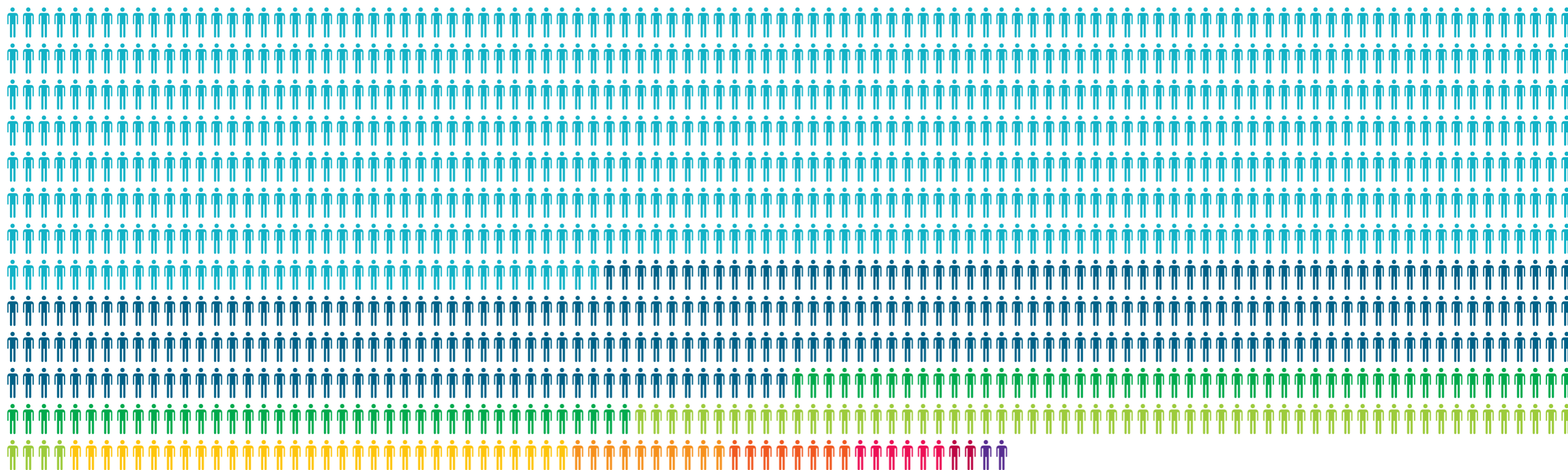
**INDICADORES**

Los programas tienen indicadores distintos, en distintas etapas.

El país ha invertido

# \$1.3 BILLONES DE PESOS

en los últimos años en programas de empleabilidad.






Esta inversión ha permitido atender más de

# 600,000 personas.

58,2% Agencia pública de Empleo - SENA / 24,9% Jóvenes en acción / 7,1% Cuarenta mil primeros empleos / 5,1% SENA - Atención a población vulnerable / 2,6% Empleos para la prosperidad / 0,7% Transfórmate / 0,7% Empleabilidad / 0,5% Educándonos para la paz / 0,2% Ruta de atención especializada para víctimas del conflicto armado / 0,1% Bonos de Impacto Social

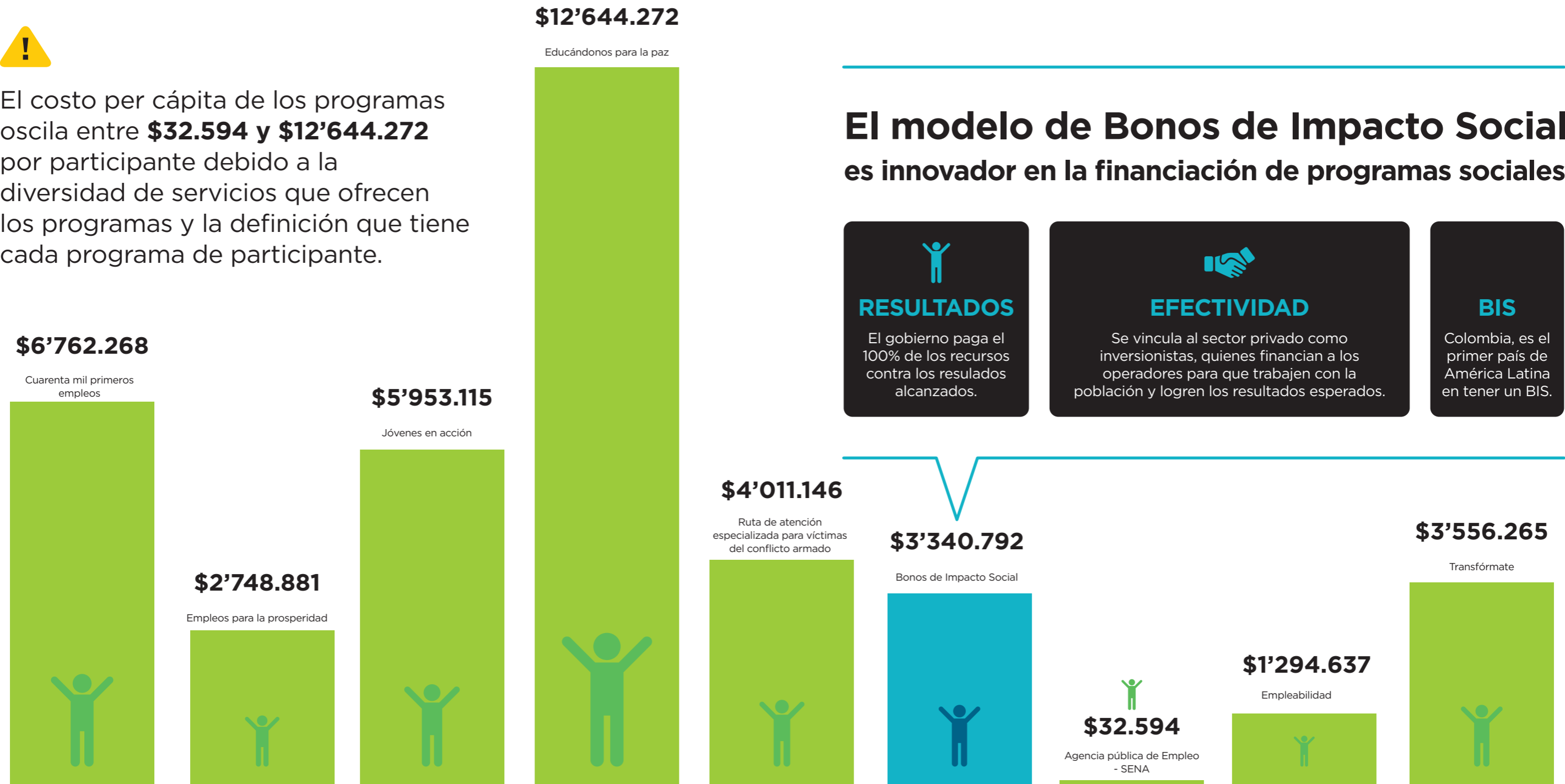
**!** Pero hay mucha incertidumbre:

 <b>DUPLICIDAD</b> No se sabe cuántos participantes han sido atendidos de manera exclusiva o se han visto beneficiados por uno o más programas.	 <b>CAPACITACIÓN</b> No se sabe cuántos programas han hecho falta para capacitar adecuadamente a cada participante.	 <b>EMPLEO</b> No se sabe cuántos participantes tienen empleo.
--	--	---


# EXISTE UNA GRAN VARIABILIDAD EN EL COSTO PER CÁPITA DE LOS PROGRAMAS



El costo per cápita de los programas oscila entre **\$32.594** y **\$12'644.272** por participante debido a la diversidad de servicios que ofrecen los programas y la definición que tiene cada programa de participante.




## El modelo de Bonos de Impacto Social es innovador en la financiación de programas sociales



**RESULTADOS**

El gobierno paga el 100% de los recursos contra los resultados alcanzados.



**EFFECTIVIDAD**

Se vincula al sector privado como inversionistas, quienes financian a los operadores para que trabajen con la población y logren los resultados esperados.

**BIS**

Colombia, es el primer país de América Latina en tener un BIS.



# LA MAYORÍA DE LOS PROGRAMAS SON FINANCIADOS DIRECTAMENTE CON RECURSOS DEL GOBIERNO NACIONAL

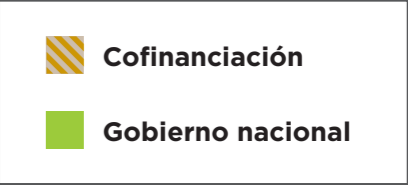
3%

97%

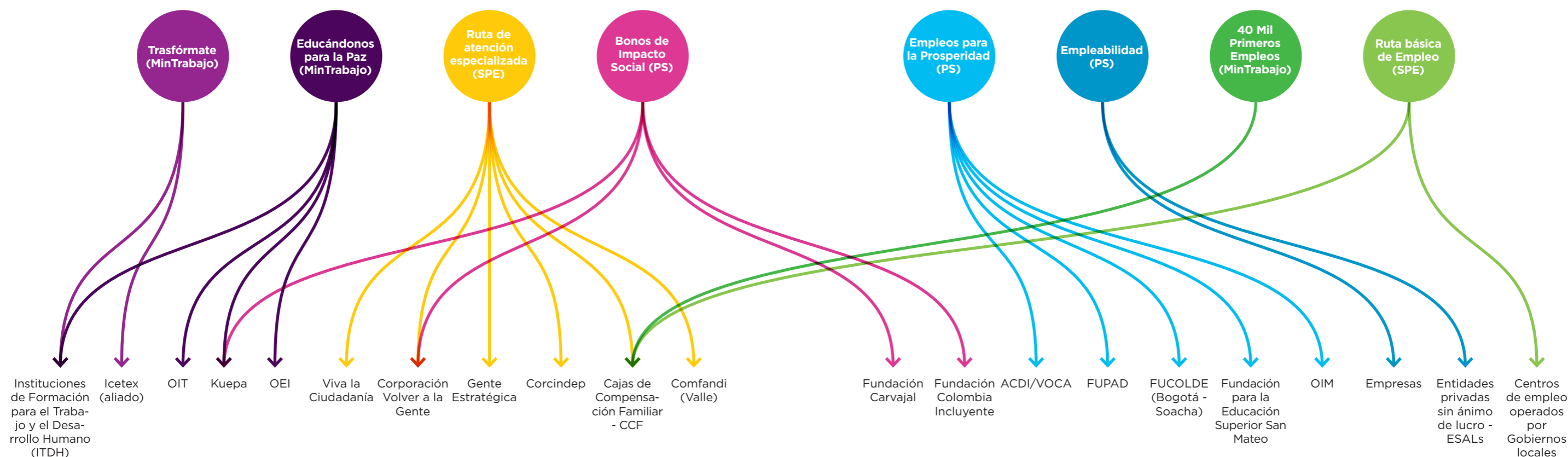


Tan solo el 3% de la inversión total es **financiada** por entidades distintas al nivel nacional y ocurre únicamente para tres programas: Educándonos para la Paz, Bonos de Impacto Social y Empleos para la Prosperidad.

Programa	Cofinanciación	Gobierno nacional
Total	\$40.788.611.281,28	\$45.430.075.358,00
Bonos Impacto Social	\$1.199.309.004,00	\$999.424.170,00
Empleos para la Prosperidad	\$19.848.000.000,00	\$25.000.000.000,00
Educándonos para la Paz	\$19.741.302.277,28	\$19.430.651.188,00



# EXISTEN VARIOS TIPO DE ALIADOS EN LA EJECUCIÓN DE LOS PROGRAMAS



Los programas son implementados a través de cuatro entidades nacionales (**SENA, Prosperidad Social, Ministerio de Trabajo y Servicio Público de Empleo**) que en muchos casos contratan operadores para ejecutar sus actividades en los territorios.

De los once programas analizados **3 operan de manera directa** y **8 cuentan con operadores responsables de implementar la operación en territorio.**

**Operadores que contratan directamente con las entidades responsables de la implementación de los programas**

Organizaciones de cooperación internacional como **ACDI/VOCA, FUPAD, OIM, OIT y OEI**; instituciones de formación para el trabajo responsables de la formación de los participantes y organizaciones o fundaciones con experiencia en el territorio.

**Organizaciones más pequeñas que son contratadas por estos operadores para proveer servicios específicos en alguna región.**

Hoy en día, cerca de 70 Cajas de Compensación Familiar en todo el país cuentan con Centros de Empleo, son responsables de la puesta en marcha de la ruta básica de atención a la población y han sido aliados en la ejecución de otros programas de empleabilidad.



# LOS PROGRAMAS CUENTAN CON SISTEMAS DE SEGUIMIENTO Y MONITOREO SOBRE SUS PROCESOS

PUEDEN MEJORAR PARA OPTIMIZAR LOS  
RESULTADOS DE SUS INTERVENCIONES



## EVALUACIÓN

La Plantilla Integrada de Liquidación de Aportes (PILA) puede utilizarse por los programas para evaluar los resultados de colocación y retención de sus beneficiarios.

**En la actualidad, solo el programa Bonos de Impacto Social lo utiliza como parte de su operación.**





### **EVALUACIÓN DE IMPACTO**

Realizar evaluaciones sistemáticas de procesos, resultados e impacto permite la generación de conocimiento frente a la empleabilidad en el país.


**Actualmente solo el programa Jóvenes en Acción cuenta con evaluación de impacto.**




### **RESULTADOS**

Diferenciar los resultados programados y establecidos en los convenios con los resultados ejecutados al finalizar la intervención permite identificar brechas y oportunidades de mejora.

**Pocos programas diferencian lo programado y lo ejecutado.**



**COLOMBIA ESTÁ EMPEZANDO A IMPLEMENTAR MECANISMOS PARA HACER MÁS EFECTIVO EL USO DE LOS RECURSOS QUE SE DESTINAN A SUS PROGRAMAS DE EMPLEABILIDAD.**



Los **Bonos de Impacto Social - BIS** son una manera efectiva de financiar e implementar programas sociales, con financiamiento de inversionistas, donde el gobierno y cooperantes u otro actor interesado

**condicionan todo el pago al logro de resultados medibles y pre-acordados.**

# FACTORES DIFERENCIALES

## BENEFICIOS SOCIALES Y ECONÓMICOS CON ALTO IMPACTO

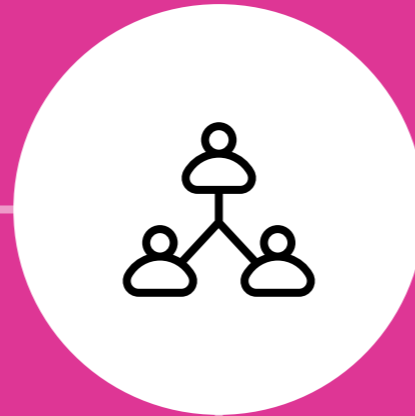
ENFOQUE EN  
RESULTADOS



GESTIÓN DE  
DESEMPEÑO



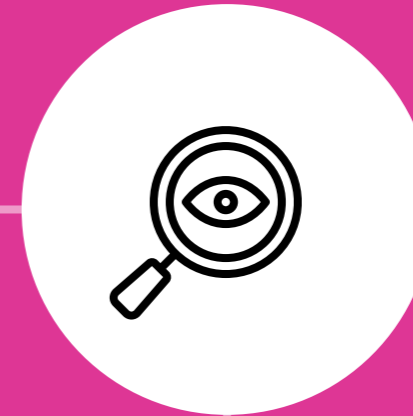
INCENTIVA  
COLABORACIÓN



INVERSIÓN EN  
PREVENCIÓN



MONITOREO Y  
EVALUACIÓN



REDUCE RIESGO  
GOBIERNO



ATRAE CAPITAL  
PRIVADO



PERMITE  
ESCALABILIDAD



INTERVENCIONES  
EXPERIMENTALES



MANTIENE  
IMPACTO



**PROGRAMA SUIZO DE COOPERACIÓN AL  
DESARROLLO ECONÓMICO DE LA EMBAJADA DE  
SUIZA EN COLOMBIA**

**Jefe de Cooperación Económica y Desarrollo**  
Christian Brandi

**Jefe Adjunta de Cooperación Económica y Desarrollo**  
Catalina Pulido

**LABORATORIO DE INNOVACIONES  
DEL GRUPO BID (BID-LAB)**

**Especialista Líder**  
Christine Ternent

**FUNDACIÓN CORONA**

**Director Ejecutivo (e)**  
Daniel Uribe Parra

**Gerente de Educación**  
Orientada al Trabajo  
Germán Barragán

**Gerente Bonos de Impacto Social**  
María Alejandra Urrea

**Equipo Técnico**  
Ana María Aranguren  
Paola Vanegas  
Andrés Casas

**PUNTOAPARTE BOOKVERTISING**

**Dirección Editorial**  
Andrés Barragán

**Corrección de estilo**  
Juan Carlos Rueda Azcuénaga

**Diseño y diagramación**  
Mateo L. Zúñiga  
David Vargas

**Puntoaparte**  
bookvertising



# ¿CÓMO MEJORAR LA EFECTIVIDAD DE LOS PROGRAMAS SOCIALES?

BONOS DE IMPACTO SOCIAL