



SIBs
.CO Invertimos
en resultados

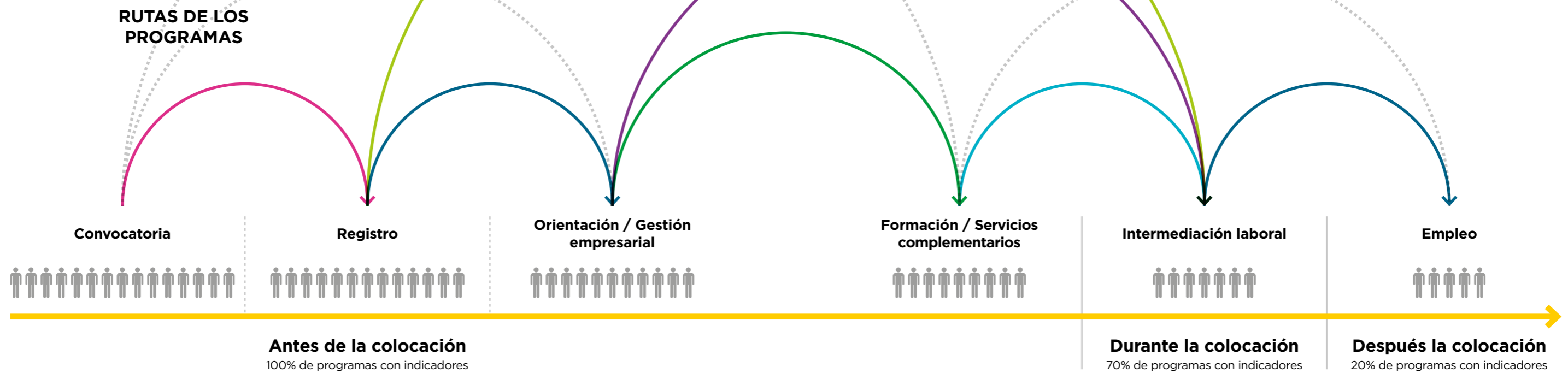
¿CÓMO MEJORAR LA EFECTIVIDAD DE LOS PROGRAMAS SOCIALES?

BONOS DE
IMPACTO SOCIAL

¿CÓMO MEJORAR LA EFECTIVIDAD DE LOS PROGRAMAS SOCIALES?

BONOS DE
IMPACTO SOCIAL

LOS PROGRAMAS BUSCAN LO MISMO, PERO LO HACEN DE MANERA DISTINTA



La ruta varía dependiendo de cada programa, pero existen elementos comunes.

⚠ Pero falta mucha articulación:

FORTALECIMIENTO
 Algunos programas tienen un mayor énfasis en el fortalecimiento de competencias de la población a través de formación o capacitación.

INTERMEDIACIÓN
 Mientras que otros programas hacen un mayor énfasis en la intermediación a través de actividades de intermediación laboral o gestión empresarial.

RUTAS
 No todos siguen la misma ruta ni incluyen las mismas actividades

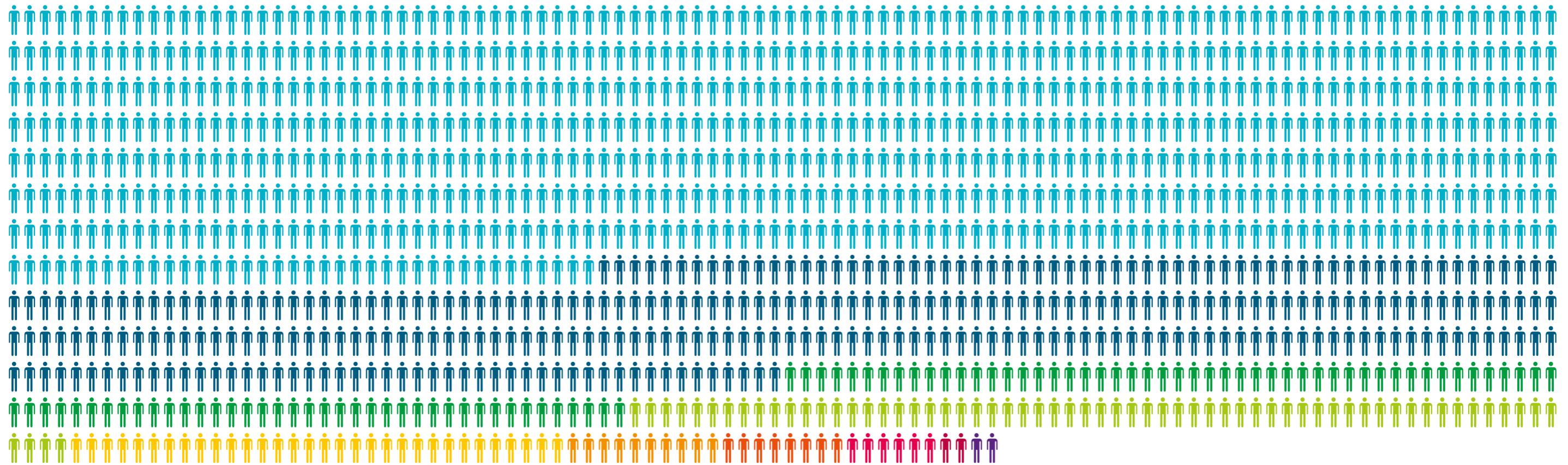
POBLACIONES
 No todos los programas atienden a la misma población

INDICADORES
 Los programas tienen indicadores distintos en distintas etapas

El país ha invertido

\$1.3 BILLONES DE PESOS

en los últimos años en programas de empleabilidad.






Esta inversión ha permitido atender más de

600,000 personas.

58,2% Agencia pública de Empleo - SENA / 24,9% Jóvenes en acción / 7,1% Cuarenta mil primeros empleos / 5,1% SENA - Atención a población vulnerable / 2,6% Empleos para la prosperidad / 0,7% Transfórmate / 0,7% Empleabilidad / 0,5% Educándonos para la paz / 0,2% Ruta de atención especializada para víctimas del conflicto armado / 0,1% Bonos de Impacto Social

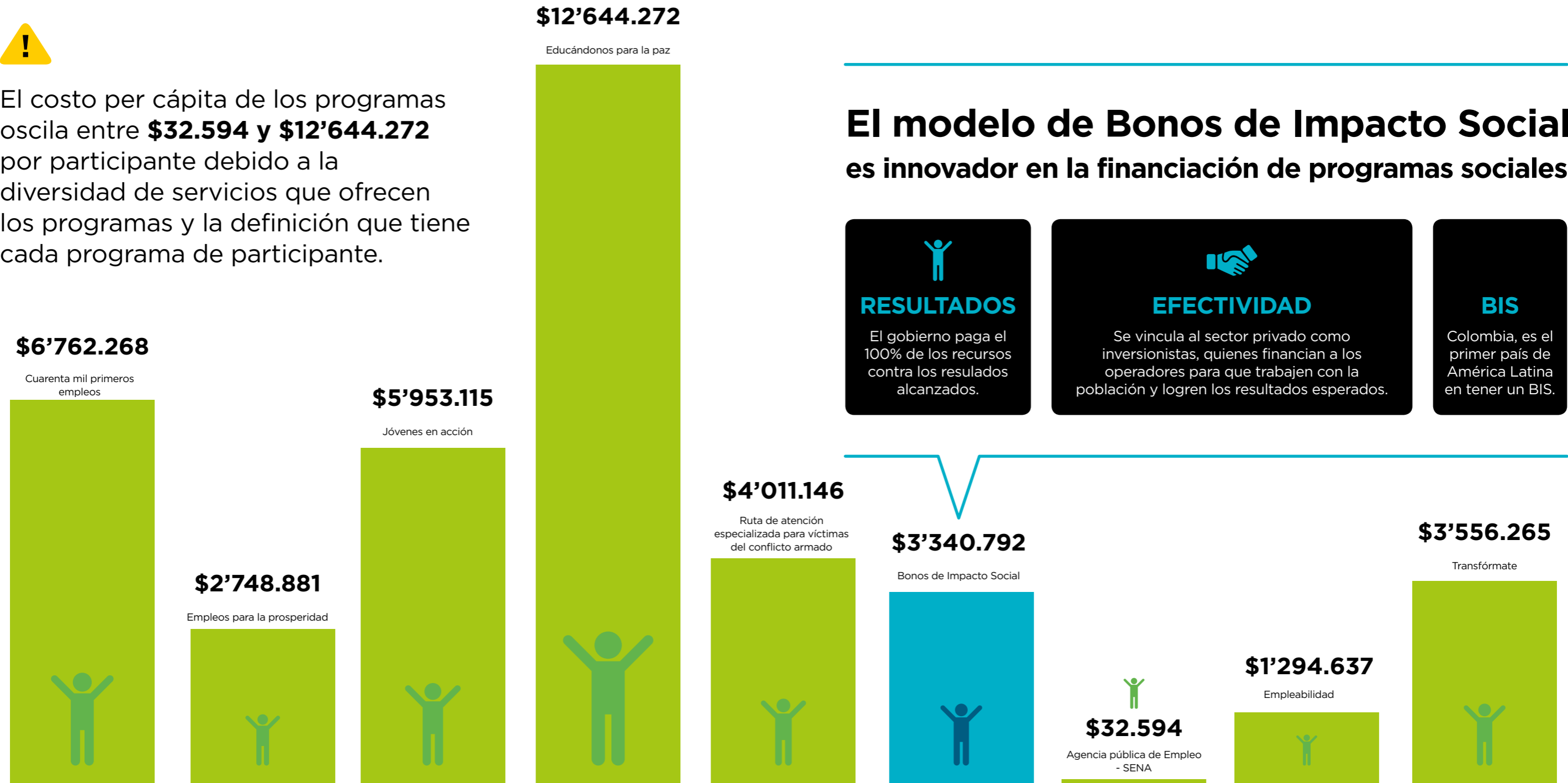
! Pero hay mucha insertidumbre:

 DUPLICIDAD No se sabe cuántos participantes han sido atendidos de manera exclusiva o se han visto beneficiados por uno o más programas	 CAPACITACIÓN No se sabe cuántos programas han hecho falta para capacitar adecuadamente a cada participante	 EMPLEO No se sabe cuántos participantes tienen empleo
---	---	--


EXISTE UNA GRAN VARIABILIDAD EN EL COSTO PER CÁPITA DE LOS PROGRAMAS



El costo per cápita de los programas oscila entre **\$32.594** y **\$12'644.272** por participante debido a la diversidad de servicios que ofrecen los programas y la definición que tiene cada programa de participante.




El modelo de Bonos de Impacto Social es innovador en la financiación de programas sociales



RESULTADOS

El gobierno paga el 100% de los recursos contra los resultados alcanzados.



EFECTIVIDAD

Se vincula al sector privado como inversionistas, quienes financian a los operadores para que trabajen con la población y logren los resultados esperados.

BIS

Colombia, es el primer país de América Latina en tener un BIS.



LA MAYORÍA DE LOS PROGRAMAS SON FINANCIADOS DIRECTAMENTE CON RECURSOS DEL GOBIERNO NACIONAL

3%

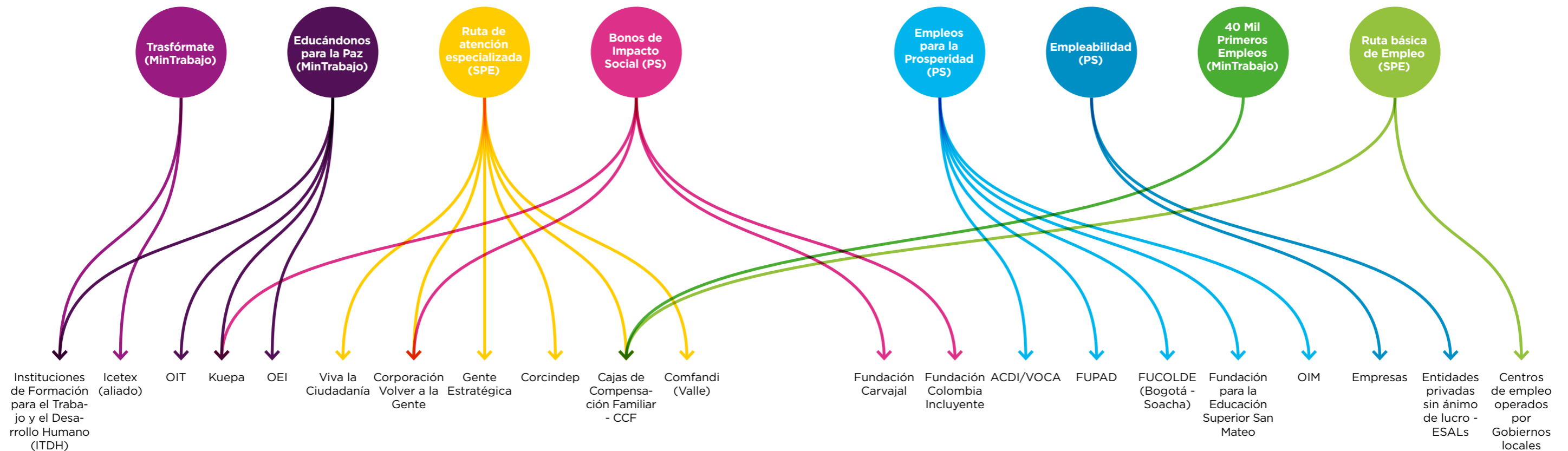
97%



Tan solo el 3% de la inversión total es **financiada** por entidades distintas al nivel nacional y ocurre únicamente para tres programas: Educándonos para la Paz, Bonos de Impacto Social y Empleos para la Prosperidad.

Programa	Cofinanciación	Gobierno nacional
Total	\$40.788.611.281,28	\$45.430.075.358,00
Bonos Impacto Social	\$1.199.309.004,00	\$999.424.170,00
Empleos para la Prosperidad	\$19.848.000.000,00	\$25.000.000.000,00
Educándonos para la Paz	\$19.741.302.277,28	\$19.430.651.188,00

EXISTEN VARIOS TIPO DE ALIADOS EN LA EJECUCIÓN DE LOS PROGRAMAS



Los programas son implementados a través de cuatro entidades nacionales (**SENA, Prosperidad Social, Ministerio de Trabajo y Servicio Público de Empleo**) que en muchos casos contratan operadores para ejecutar sus actividades en los territorios.

De los once programas analizados **3 operan de manera directa** y **8 cuentan con operadores responsables de implementar la operación en territorio.**

Operadores que contratan directamente con las entidades responsables de la implementación de los programas

Organizaciones de cooperación internacional como **ACDI/VOCA, FUPAD, OIM, OIT y OEI**; instituciones de formación para el trabajo responsables de la formación de los participantes y organizaciones o fundaciones con experiencia en el territorio.

Organizaciones más pequeñas que son contratadas por estos operadores para proveer servicios específicos en alguna región.

Hoy en día, cerca de 70 Cajas de Compensación Familiar en todo el país cuentan con Centros de Empleo, son responsables de la puesta en marcha de la ruta básica de atención a la población y han sido aliados en la ejecución de otros programas de empleabilidad.



LOS PROGRAMAS CUENTAN CON SISTEMAS DE SEGUIMIENTO Y MONITOREO SOBRE SUS PROCESOS

PUEDEN MEJORAR PARA OPTIMIZAR LOS
RESULTADOS DE SUS INTERVENCIONES



EVALUACIÓN

La Plantilla Integrada de Liquidación de Aportes (PILA) puede utilizarse por los programas para evaluar los resultados de colocación y retención de sus beneficiarios.

En la actualidad, solo el programa Bonos de Impacto Social lo utiliza como parte de su operación.



EVALUACIÓN DE IMPACTO

Realizar evaluaciones sistemáticas de procesos, resultados e impacto permite la generación de conocimiento frente a la empleabilidad en el país.


Actualmente solo el programa Jóvenes en Acción cuenta con evaluación de impacto.



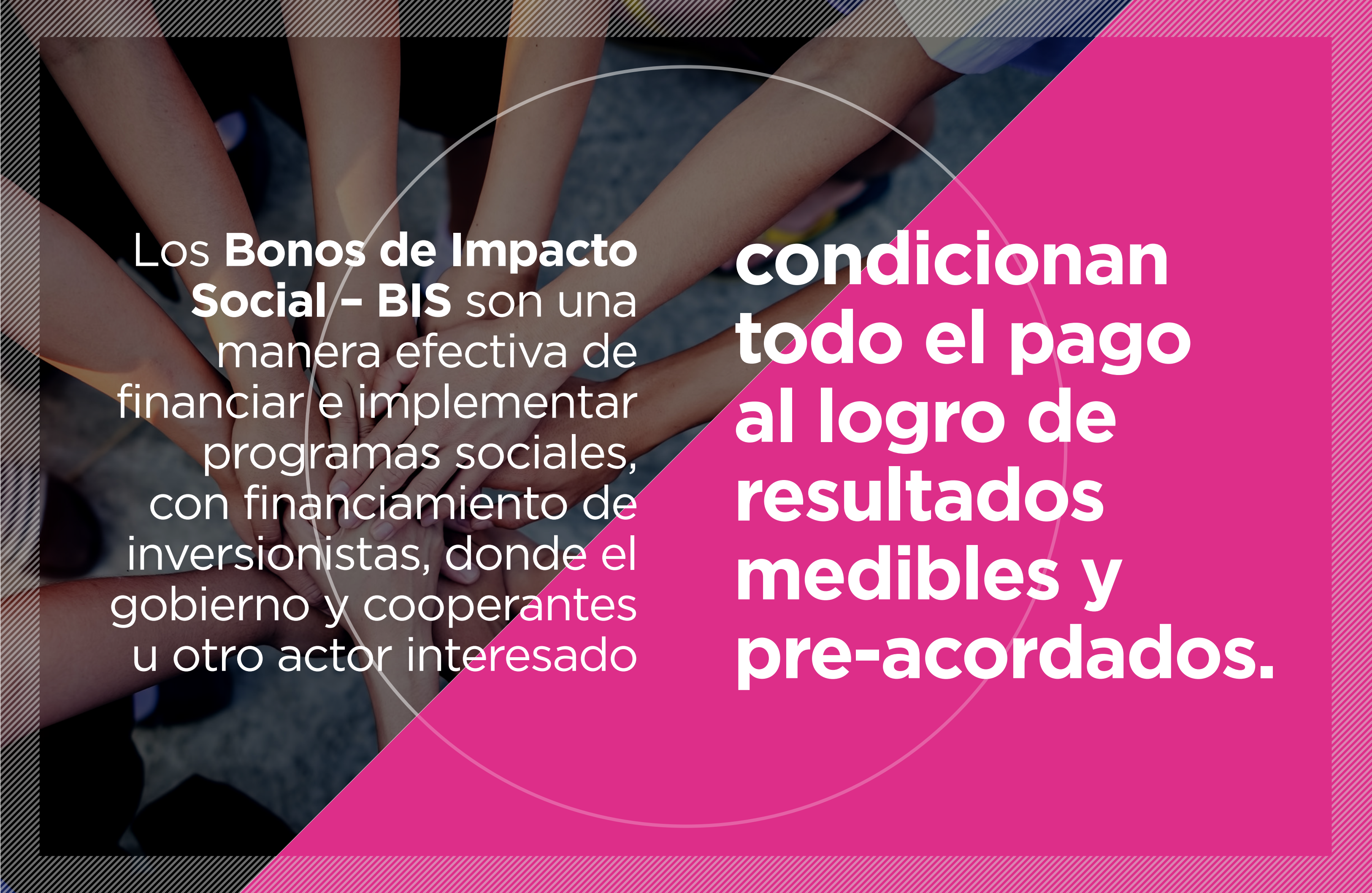
RESULTADOS

Diferenciar los resultados programados y establecidos en los convenios con los resultados ejecutados al finalizar la intervención permite identificar brechas y oportunidades de mejora.

Pocos programas diferencian lo programado y lo ejecutado.



**COLOMBIA ESTÁ EMPEZANDO
A IMPLEMENTAR MECANISMOS
PARA HACER MÁS EFECTIVO
LOS RECURSOS QUE SE
DESTINAN A SUS PROGRAMAS
DE EMPLEABILIDAD.**



Los **Bonos de Impacto Social – BIS** son una manera efectiva de financiar e implementar programas sociales, con financiamiento de inversionistas, donde el gobierno y cooperantes u otro actor interesado

condicionan todo el pago al logro de resultados medibles y pre-acordados.

FACTORES DIFERENCIALES

BENEFICIOS SOCIALES Y ECONÓMICOS CON ALTO IMPACTO

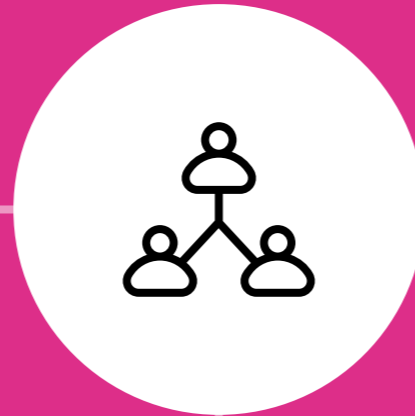
ENFOQUE EN
RESULTADOS



GESTIÓN DE
DESEMPEÑO



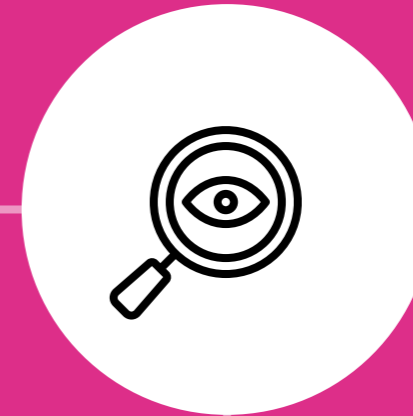
INCENTIVA
COLABORACIÓN



INVERSIÓN EN
PREVENCIÓN



MONITOREO Y
EVALUACIÓN



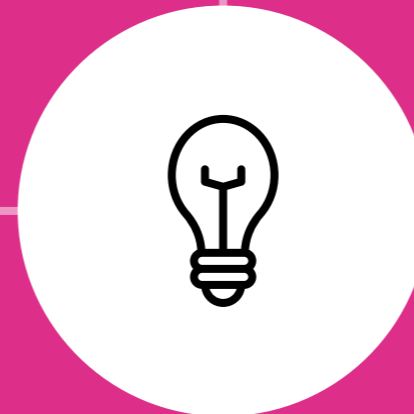
REDUCE RIESGO
GOBIERNO



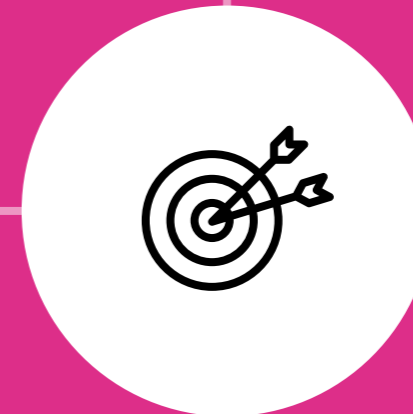
ATRAE CAPITAL
PRIVADO



PERMITE
ESCALABILIDAD



INTERVENCIONES
EXPERIMENTALES



MANTIENE
IMPACTO



GOBIERNO DE COLOMBIA



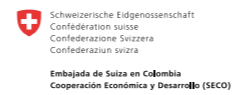
PROSPERIDAD SOCIAL



Fundación corona



BID LAB



Schweizerische Eidgenossenschaft
Confédération suisse
Confederazione Svizzera
Confederaziun svizra

Embajada de Suiza en Colombia
Cooperación Económica y Desarrollo (SECO)

**PROGRAMA SUIZO DE COOPERACIÓN AL
DESARROLLO ECONÓMICO DE LA EMBAJADA DE
SUIZA EN COLOMBIA**

Jefe de Cooperación Económica y Desarrollo
Christian Brandi

Jefe Adjunta de Cooperación Económica y Desarrollo
Catalina Pulido

**LABORATORIO DE INNOVACIONES
DEL GRUPO BID (BID-LAB)**

Especialista Líder
Christine Ternent

FUNDACIÓN CORONA

Director Ejecutivo (e)
Daniel Uribe Parra

Gerente de Educación
Orientada al Trabajo
Germán Barragán

Gerente Bonos de Impacto Social
María Alejandra Urrea

Equipo Técnico
Ana María Aranguren
Paola Vanegas
Andrés Casas

PUNTOAPARTE BOOKVERTISING

Dirección Editorial
Andrés Barragán

Corrección de estilo
Juan Carlos Rueda Azcuénaga

Diseño y diagramación
Mateo L. Zúñiga
David Vargas

.Puntoaparte
bookvertising



¿CÓMO MEJORAR LA EFECTIVIDAD DE LOS PROGRAMAS SOCIALES?

BONOS DE IMPACTO SOCIAL